

License Transfer Utility (LTU)

License Transfer Utility (LTU)-ohjelmalla voit siirtää Autodesk-tuotteen lisenssin tietokoneiden välillä, jos esimerkiksi haluat siirtää ohjelman lisenssin kannettavaan tietokoneeseen voidaksesi työskennellä kotona, tai jos olet hankkinut uuden koneen ja haluat siirtää lisenssin siihen. LTU toimii useimmilla Autodeskin tuotteilla, myös Mac-versioilla.

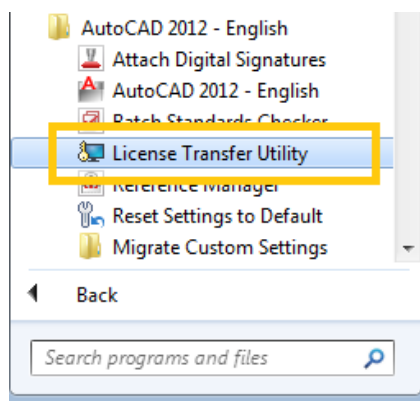
LTU tuli Autodeskin 2010-ohjelmaversioihin ja on siitä lähtien pysynyt samanlaisena. 2009-versioissa ja vanhemmissa on käytettävissä vastaavanlainen lisenssi siirtotoiminto, jonka nimi on Portable License Utility (PLU), mutta nämä ohjeet eivät päde sille.

Esimerkki LTU:n käytöstä:

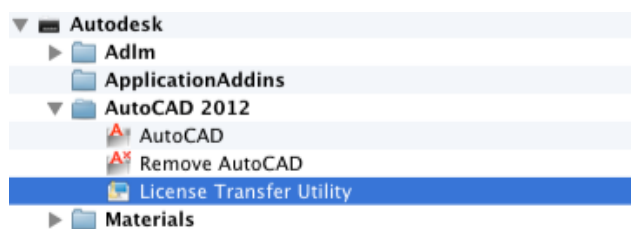
Siirretään ohjelman lisenssi LTU:lla pois koneesta, eli ”pilveen”

1. Käynnistä **License Transfer Utility**, joka sijaitsee Käynnistä- (Start-) valikon Autodesk-kansiossa samassa ohjelmaryhmässä kuin se Autodeskin ohjelma – tässä esimerkkitapauksessa AutoCAD 2012 – jonka lisenssin haluat siirtää.

License Transfer Utility, käynnistys Windows-ympäristössä



License Transfer Utility, käynnistys Mac-ympäristössä:



2. Siirry kirjautumiseen napauttamalla **Sign in...** -painiketta:



3. Kirjaudu Autodeskiin kirjoittamalla käyttäjätunnukseksi ja salasanasi ja napauta **Kirjaudu**-painiketta. Ellei tunnuksia vielä ole, luo uusi käyttäjätunnus napauttamalla **Luo käyttäjätunnus nyt**:

Autodesk

Kirjaudu

Oletko uusi käyttäjä? Valitse Luo käyttäjätunnus nyt.

Siirry haluamaasi Autodesk-palveluun määrittämällä käyttäjätunnus ja salasana sekä välittämällä Kirjaudu sisään. Voit käyttää olemassa olevaa tilauskeskuksen tai kumppanikeskuksen käyttäjätunnusta ja salasanaa.

Rekisteröidyt Autodesk-käyttäjät voivat käyttää esimerkiksi seuraavia Autodesk-palveluita:

- Tuotteen rekisteröinti ja aktivointi
- Tilauskeskus
- Kumppanikeskus
- Web-tuki

[Napsauta tätä](#), jos olet japanilainen käyttäjä ja sinulla on yhteystunnus.

Autodesk käyttää ilmoittamiasi tietoja aktivointikoodin rekisteröintiin ja/tai määrittämiseen, tuotteisiin ja palveluihin liittyvien tietojen toimittamiseen sekä hyväksytyjen Autodesk-käyttäjien etujen takaamiseen. Autodesk ei myy tai muilla tavoin luovuta saamia tietoja muille kuin hyväksytyille yrityskumppaneille. Jos haluat korjata tai päivittää rekisteröintitietoja, ota yhteys Autodeskiin napsauttamalla alla olevaa linkkiä tai ota yhteys paikalliseen Autodesk-toimistoon.

Kirjaudu Autodeskiin

Eikö sinulla ole Autodesk-käyttäjätunnusta?
Kirjautuminen on helppoa ja nopeaa!

[Luo käyttäjätunnus nyt](#)

Käyttäjätunnus

Salasana

Muista minut
 Unohtuiko käyttäjätunnus?
 Unohtuiko salasana?

© Copyright 2012 Autodesk, Inc. Kaikki oikeudet pidätetään. [Läisluovutukset ja tavaramerkit](#) - [Tietosuojakäytäntö](#) - [Ota yhteys Autodeskiin](#)

4. Seuraavassa ikkunassa valitaan, kenellä on oikeus palauttaa lisenssi pilvestä.

Jos et laita ruksia **Make the license available as a public import** –ruutuun, vain sinä omaa käyttäjätunnustasi käyttäen voit palauttaa lisenssin koneeseesi (samaa tai eri koneeseen).

Jos ruksaat **Make the license available as a public import** –ruudun, niin lisenssin voi palauttaa kuka tahansa muukin, jolla on asennettuna sama ohjelma samalla sarjanumerolla. Tällä vaihtoehdolla lisenssi voidaan siis siirtää yrityksen sisällä käyttäjältä toiselle. Tämä vaihtoehto muuttuu 14 vuorokauden kuluttua automaattisesti päälle myös siinä tilanteessa, että yksityistä siirtoa ei ole siihen mennessä palautettu.

Klikkaa lopuksi **Export**.

Product: AutoCAD 2012
Serial Number: [REDACTED]

Exporting the license will deactivate the product on your computer
To import the license, the product must be installed with this serial number. You will need Login ID and password.
Click Close if you wish to log out and not export the license

Make the license available as a public import.
Using this option allows someone with this serial number to import the license using their own Login ID and password.

Close Export

© Copyright 2010 Autodesk, Inc. All rights reserved. [Legal Notices & Trademark](#) - [Privacy Policy](#) - [Contact Autodesk](#)

5. Lopuksi tulee **License Export Confirmation** -ilmoitus siitä, että siirto Autodeskin serverille on onnistunut. Klikkaa **Finish**.

License Export Confirmation

Product: AutoCAD 2012
Serial Number: [REDACTED]
Product Key: [REDACTED]

Export Success

Your license has been successfully exported and is now on the Autodesk server.

How to Import Your License

Before starting the product on the destination computer, use the License Transfer utility to import this license to that computer and be ready to enter your Autodesk User ID and password.

Print Finish

Lisenssin tuonti pilvestä.

1. Asenna oikea ohjelma (= sama josta lisenssi siirrettiin pilveen) uuteen koneeseen samalla sarjanumerolla. Älä kuitenkaan käynnistä ohjelmaa, ennenkuin olet siirtänyt lisenssin tämän ohjeen mukaan.
2. Käynnistä License Transfer Utility ohjelma samalla tavalla kuin edellä aloittaessasi lisenssin siirtoa.
2. Klikkaa **Sign in...**



3. Anna Käyttäjätunnus ja Salasana ja klikkaa Kirjaudu.



4. License Import Confirmation page varmistaa, että lisenssi on onnistuneesti siirretty koneeseen. Klikattuasi Finish voit käynnistää ohjelman, johon lisenssi siirrettiin/palautettiin.

